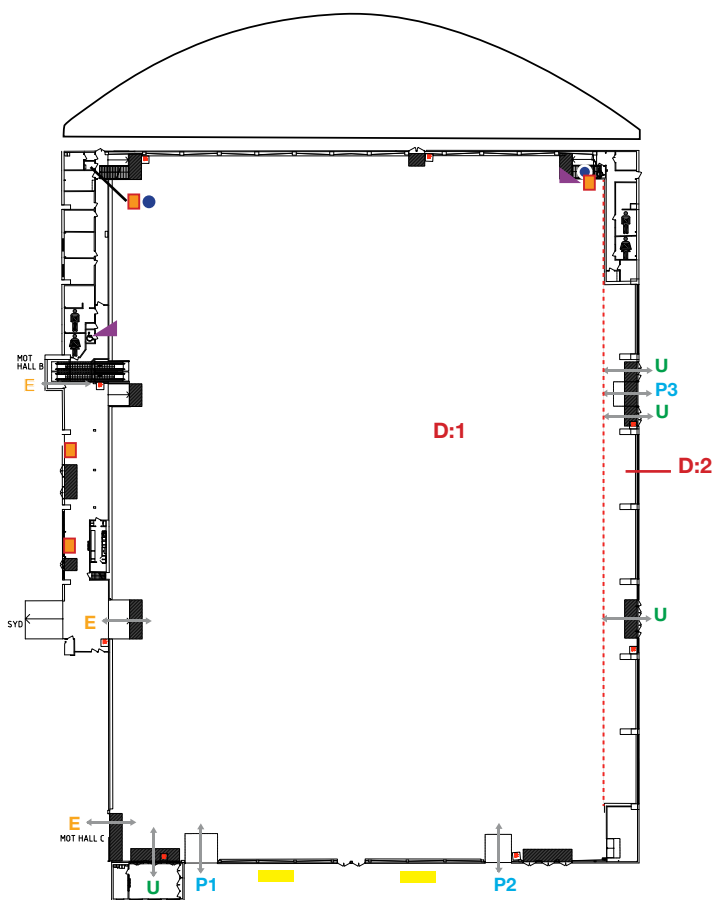
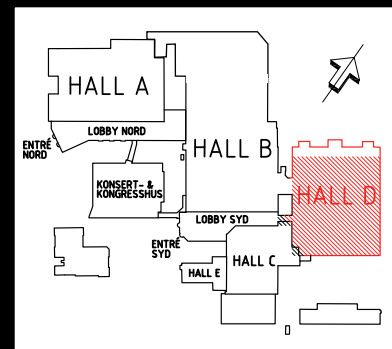


Hall D

Hall D är vår näst största hall med rejäl takhöjd i de centrala delarna och helt fri från pelare. Hallen är sammankopplad med Hall C och ansluter till Lobby Syd. I nordvästra hörnet finns passage till Hall B.



E Besökar entré P Port U Utgång utomhus



- Brandpost
- Miljöstation
- Vatten
- EI 220 V
- Skötrum
- Hiss
Dörr 90x200 cm
yta 110x110 cm
6 pers, 500 kg

Sektion	D:1	D:2
Golvyta, (ca) m ²	8 730	370
Fri takhöjd, m	6,0-18,5	2,7
Golvtryck, kg/ m ²	4 000	4 000
Port 1, m, h x b	4,7 x 5,0	
Port 2, m, h x b	4,4 x 4,0	
Port 3, m, h x b		3,5 x 3,6
Komfortkyla	ja	ja
Grundbelysning	ja	ja
Dagsljus	nej	nej

Försörjning (kan hyras av Elmia Utställarservice)	Ja	Nej	Kommentar
EI 220 V 10 A	x		
EI 400 V 16-125 A	x		
EI 400 V 150-400 A	x		
Vatten	x		1/2" anslutning, tryck upp till 5 kg/cm ²
Avlopp	x		Pumpas från monter upp i tak
Tryckluft	x		Upp till 6 kg/cm ²
Wirehängning från tak	x		
Internet trådlöst	x		
Internet, trådbundet	x		