

hackat och inte malet



Leif Nixon

Sectra Communications

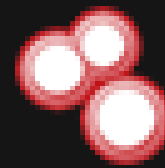
SECTRA



Allvarliga IT-brister i samhällsuppehållande system

11 min  [Min sida](#)  [Dela](#)

Ekot kan idag avslöja att myndigheter, kommuner och företag har allvarliga brister i sin it-säkerhet. En granskning avslöjar att tusentals sårbara system används bland annat för att styra avloppssystem, fjärrvärme och brandlarm. Hör Ekots reporter **Emil Hellerud** och **Leif Nixon**, IT-expert.



TOTAL RESULTS

1,382

TOP CITIES

Stockholm	475
Solna	114
Göteborg	67
Huddinge	48
Sundsvall	48

[More...](#)

TOP ORGANIZATIONS

Telia Network Services	353
Telia Company AB	309
Tele2 Sverige AB	84
Stockholms Stadsnat AB	



View Report



Download Results



Historical Trend



View on Map

New Service: Keep track of what you have connected to the Internet. Check out [Shodan Monitor](#)

82.183.21.8

2022-03-28T08:23:14.501628

82-183-21-8.custo
mers.ownit.se

[Ownit Broadband](#)



Sweden, Stockholm



Unit ID: 0

-- Device Identification: AB Regin

Unit ID: 1

Unit ID: 255

-- Device Identification: AB Regin

81.228.39.99

2022-03-28T08:22:19.134030

f81-228-39-99.sor
e.bredband.telia.c
om

[Telia Company AB](#)



Sweden, Luleå



Unit ID: 0

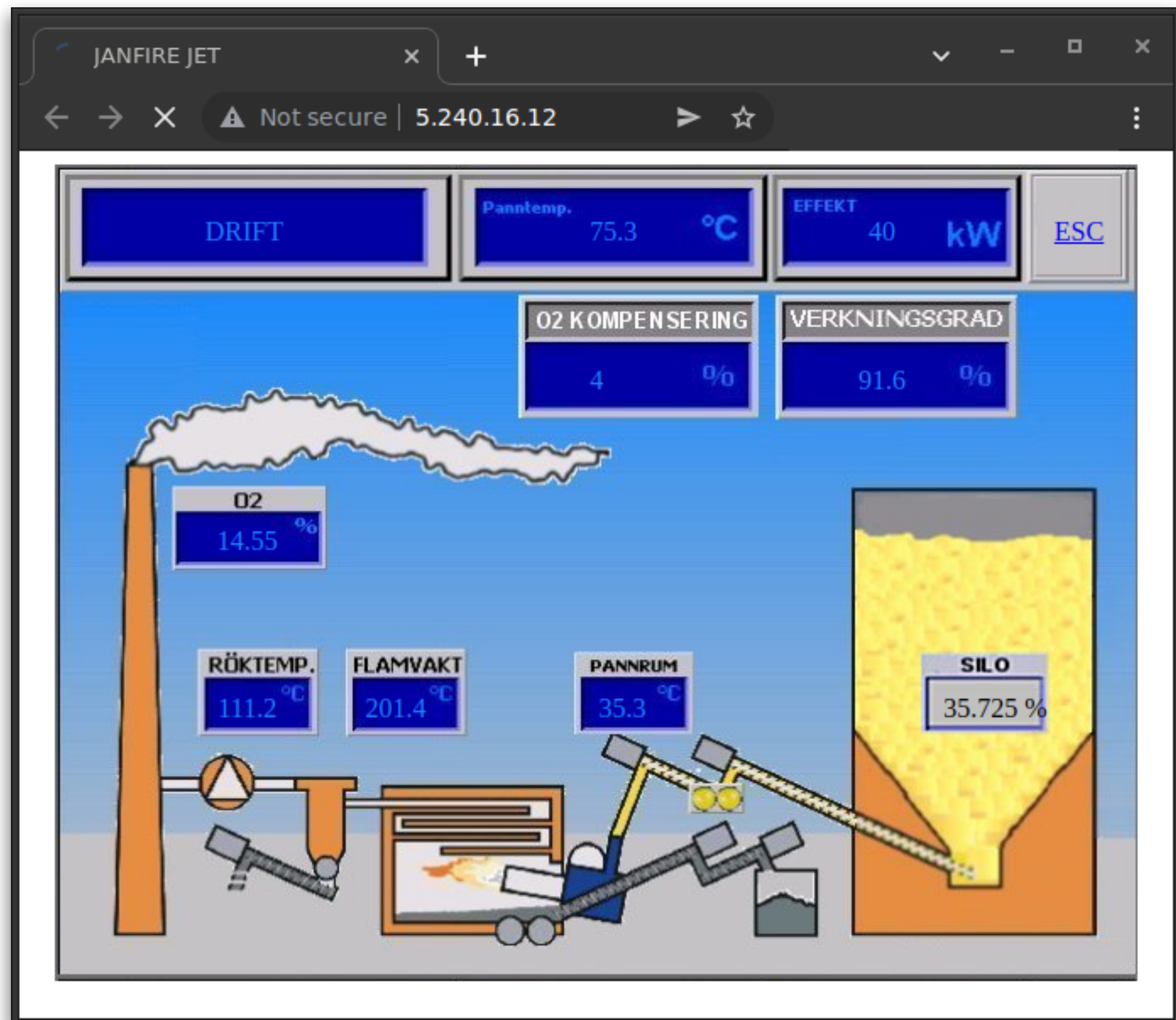
-- Slave ID **Data:** Slave Device Failure (Error)

-- Device Identification: Illegal Function (Error)

Unit ID: 1

-- Slave ID **Data:** Slave Device Failure (Error)

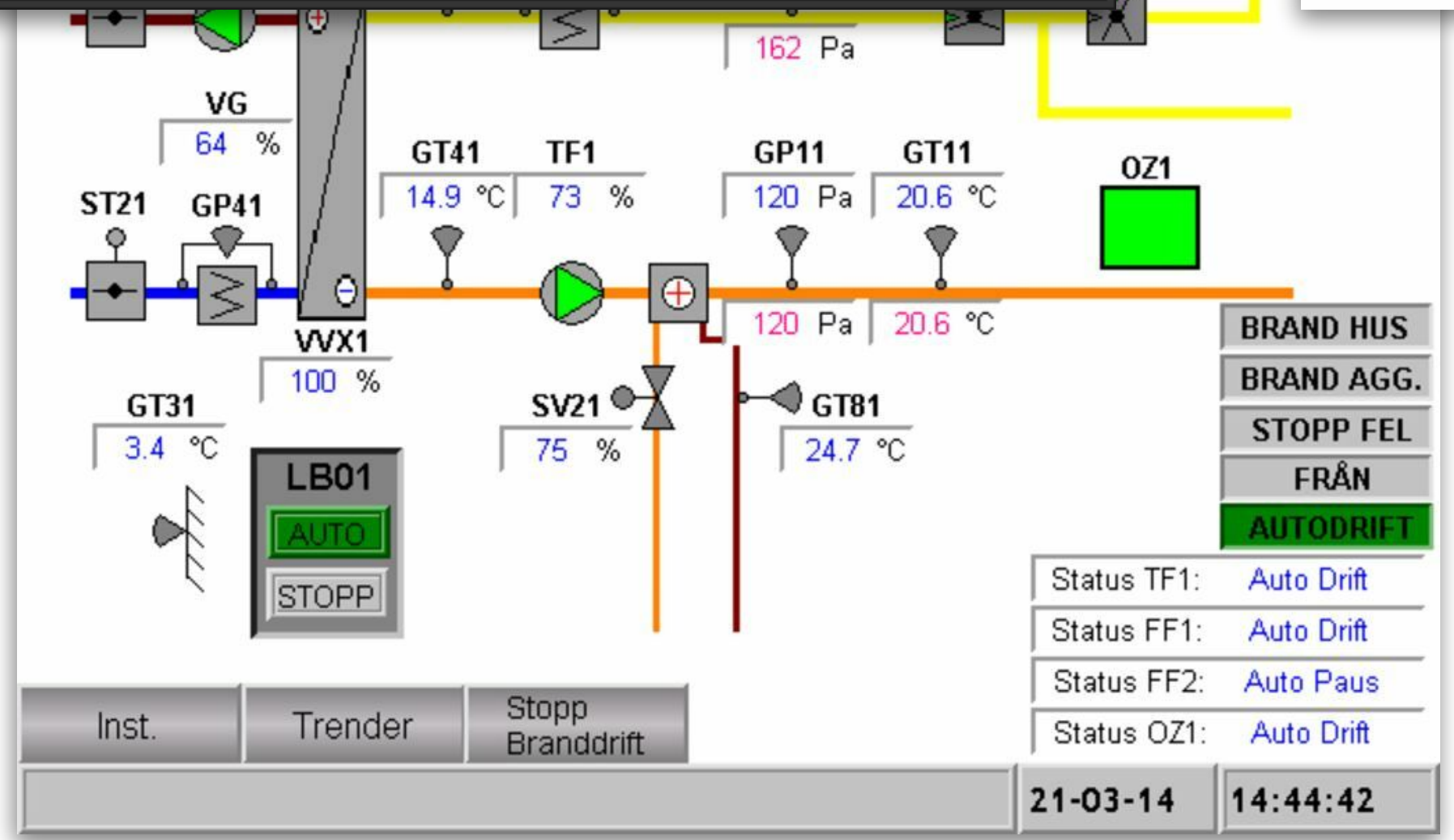
-- Device Identification: Illegal Function (Error)



REGULATOR DIFF. TEMP FRAML-RETUR INOMH. HOCKEY PUMP KB11-P1
REGULATOR DIFF. TEMP FRAML-RETUR BANDY PUMP KB12-P1
REGULATOR DIFF. TEMP FRAML-RETUR BANDY PUMP KB13-P1
REGULATOR DIFF. TEMP FRAML-RETUR BANDY PUMP KB14-P1
REGULATOR DIFF. TEMP FRAML-RETUR UTOMH. HOCKEY PUMP KB15-P1

KOMPRESSORER	SK1 SK2	KOMPRESSOR KOMPRESSOR	DRIFT DRIFT
FÖRANGARE EU1	EU1-GL2 EU1-GL1 KB1-EU1-GT2 KB1-EU1-GF1 EU1-SU1	HÖGNI UVAUKT NIUA RETURL FLÖDESUKT UÅTSKEMATNING	NORMAL 41 % -8.5 °C NORMAL 26 %
FÖRANGARE EU2	EU2-GL2 EU2-GL1 KB1-EU2-GT2 KB1-EU2-GF1 EU2-SU1	HÖGNI UVAUKT NIUA RETURL FLÖDESUKT UÅTSKEMATNING	NORMAL 40 % -8.5 °C NORMAL 17 %
FÖRANGARE EU3	EU3-GL2 EU3-GL1 KB1-EU3-GT2 KB1-EU3-GF1 EU3-SU1	HÖGNI UVAUKT NIUA RETURL FLÖDESUKT UÅTSKEMATNING	NORMAL 100 % -9.0 °C NORMAL 0 %
KÖLDBÄRARE PRIMÄR KB1	KB1-GT1 KB1-GT2	FRAML RETUR	-12.0 °C -8.5 °C
KÖLDBÄRARE INOMHUS HOCKEY	KB11-P1 KB11-MU1 KB11-GT2 KB11-GT11 KB11-MU2S KB11-MU2U	KÖLDBÄRARPUMP VENTILSTÄLLDON RETUR PIST VENTILSTÄLLDON VENTILSTÄLLDON	AUT DRIFT 80 % ÖPPEN -5.0 °C -4.5 °C ÖPPEN STÄNGD
KÖLDBÄRARE BANDY	KB12-P1 KB12-MU1 KB12-GT2 KB12-GT11	KÖLDBÄRARPUMP VENTILSTÄLLDON RETUR PIST	MAN DRIFT 70 % ÖPPEN -6.6 °C -5.0 °C

KÖLDBÄRARPUMP INOMH. HOCKEY KB11-P1
KÖLDBÄRARPUMP BANDY KB12-P1
KÖLDBÄRARPUMP BANDY KB13-P1
KÖLDBÄRARPUMP BANDY KB14-P1
KÖLDBÄRARPUMP



Styrvärden 0 AB
Vxl: 08-681 14 60
Fax: 08-549 022 05
info@styrvarden.se
www.styrvarden.se

Kv. Skalmjlblåsaren 8

AS01		AS02	
Allmänna inställningar	TF21 / FF21-FF25	Allmänna inställningar	Frukostsal Time Hotel
VP / VS2 / VV1	Rum 1215, 1223	KP / KB1	FF11
VS1	Belysningsstyrning	KB2	PS2
VS2/KM (Avställt)	PS1 / FA1	LA02	CAV1
LA03	Rumsreglering PL3-9	LA02 Brand	OA1
LA01	Rumsreglering PL3-5	LA02 Forceringar	VS3
	FLK1-3	LA02 Värmeåtervinning	LA04
		KA-FJK	KV1-/ VV1-VM4-6
		KMK1 / VS2	KV1-VM7

A-Larm B-Larm C-Larm | Användare: Utloggad | Fr 22-03-18 18:51:17 | Styrvärden

koppla inte upp dina enheter
direkt till internet, men om du
ändå gör det, ha dem
åtminstone **lösenordsskyddade**

och se till att inloggningen är
krypterad, och att du har en
rimlig lösenordspolicy...

...och så vidare och så vidare...

många olika detaljer måste bli
rätt, varje gång och hela tiden

det kräver en stark
driftorganisation, med bra
policies och rutiner

trååååkigt

men en nödvändig grund



tack

Leif Nixon

Sectra Communications

SECTRA