

Tisdag 20 april

Polaräventyr då och nu på Andréemuseet i Gränna

Buss hämtar vid Elmia klockan 17.00 – åter ca klockan 20.00

De helt ombyggda utställningarna speglar Andrééäventyret, att resa med ballong till Nordpolen för 100 år sedan och dagens vetenskapliga expeditioner och äventyrare i såväl Arktis som Antarktis. Frågorna: " Vad dog Andréemännen av, trikiner eller svält? " vänds till funderingen " Hur kunde de överleva så länge? " Vad vet vi om polartrakterna idag? Är klimatfrågan verkligen högaktuell för isbjörnar och oljeprospektörer? Följ med till ett levande museum on-line.

Med buss och guide färdas vi genom den vackra Södra Vätterbygden, bjuds på visning av polarutställningen samt får smörgås, öl, kaffe och kaka samt egen tid i museum och butik. Gränna är känt inte bara för polkagrisar utan även slow-food, stenmalet mjöl, knäckebröd, Hugos isterband och ostkaka från Visingsö. På museet kan du köpa mjöl, knäckebröd, polkagrisar, böcker och kvalitetssouvenirer. Välkommen till en intressant kväll. *Max antal 50 pers.*



Besök Taberg – ett av Smålands mirakler

Berget, som har den nästa högsta punkten i Småland, 343 m ö h är en egendomlig geologisk formation som redan Linné klassade som ett av Smålands mirakler. Berget består av en mycket ovanlig bergart som är skälet till att det har funnits en järnmalmgruva från 1400-talet ändra fr... ar. Idag är berget platsen för 9 av Sv... armössarter, sandödlor och den mäktiga berguven. Ormbunkar och en mängd sällsynta andra växter finns i detta naturreservat som skyddas av Bergsfrun. På toppen bjuds vi på en utsikt över såväl Vättern som 7-milaskogen, smörgås, öl, kaffe och kaka. Välkommen till ett underbart smultronställe. Varm och oöm klädsel rekommenderas. *Max antal 50 pers.*

INSTÄLLT



Onsdag 21 april – tidig morgon till sen kväll...

Naturen mitt i stan

Bussinformation i programhäfte.

Start klockan 06.30

Upplev naturen vid Rocksjön, en av de tre sjöar som omger Jönköpings centrum. En guidad morgontur där man kan se olika fågelarter och spår av bäver och utter. Turen startar klockan 06.30 och avslutas med frukost vid A6 Vandrarhem vid Rocksjön om man önskar. Transport till Elmia med lokalbuss (linje 29, byte till linje 1 vid Cigarren. Restid 21 min).



Pröva på Taiji – Qigong

Bussinformation i programhäfte.

Start klockan 06.30

Ta möjligheten att prova på Taiji – Qigong med Instruktören Krzysztof Flejmer, som har undervisat Taiji sedan 1991. Krzysztof är barnneurolog och arbetar på barnkliniken och barnhabiliteringen på Länssjukhuset Ryhov. Samling vid barnhabiliteringen – utomhus/inomhus beroende på väder. Efter denna härliga morgonaktivitet finns möjlighet att gå en kort promenad till Rocksjön där A6 Vandrarhem, som invigdes hösten 2009, (<http://www.rocksjon.se/>) kan erbjuda en god frukost innan dagens föreläsningar börjar. Transport till Elmia med lokal buss, se ovan.



Frukost

Sugen på frukost efter morgonaktiviteten? Boka frukostbuffé på A6 Vandrarhem, Rocksjön Restaurang och Hotell. Gångavstånd från aktiviteterna.



En höjdarupplevelse – ballonguppstigning i gryning över Vättern

Samling vid Elmia klockan 05.30

Ballonguppstigning med varmluftsballong är en sällsam upplevelse fylld med både spänning och dramatik. Att göra en tidig morgontur på våren med uppstigning från Elmiafältet vid Vätterns strand är få förunnat. Även vana ballongresenärer ser detta som en enastående och exklusiv upplevelse där man får vara helt trygg med aeronauternas skicklighet och fysikens lagar. Vi har endast en chans att göra denna ballonguppstigning. Det krävs 10-12 anmälda och bra väderlek. Flygningen kostar 1500 kr/pers och betalas på plats före avfärd. Du får informationsbroschyr och anvisningar när du ankomstanmäler dig i konferenscentret Vi räknar med start kl 06.00 onsdagen 21 april. Beslut om flygningen kan genomföras tas kvällen innan eller samma morgon. Efter landning bjuds på frukost och champagnedop. Välkommen på ett riktigt äventyr! Minimum 10 deltagare. OBS kostnad 1 500 kr per person.



Glädje, glam och glitter – bankett på Elmia
**Vi samlas klockan 19.00 och beräknar
sluta vid midnatt. Hemfärd med buss
som går till hotellen mellan klockan
22.30-00.00**

Middag med underhållning.
Efter middagen dans till levande musik.



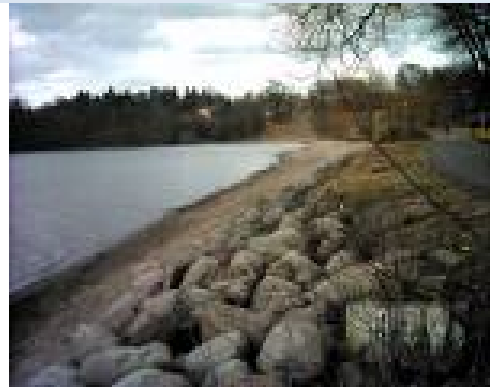
Torsdag 22 april. Kropp och själ, eld och vatten.

Vätterhalvan

Starttid klockan 17.30

Ett fantastiskt femkilometerslopp utmed Vätterns strand.
Mål vid Idrotts huset i Huskvarna där man kan duscha och
sen få korb med bröd.

Samling vid Elmias Kongress- & Konserthus kl 17.00.
Ombyte sker i Rosenlundsbadet.
Start och mål vid Rosenlundsbadet.



Vernissage

Visning startar klockan 17.30

Galleri Smedbyn som ligger i Huskvarna är ett av landets
största gallerier. Det ägs av legendariske "Brand-Johan"
som själv ger oss en guidad konstvandring i sitt galleri.
Snittar och bubbel förgyller tillställningen.

www.gallerismedbyn.se



Huskvarna fabriksmuseum med Fallet

Bussinformation i programhäfte.

Visning startar klockan 17.30

Följ en mer än 300-årig utveckling vid ett av världens
äldsta och mest mångsidiga industriföretag! Allt från
vapen, symaskiner, spisar, motorcyklar till automower
gräsklippare. Ni kommer även att få se det mäktiga
vattenfallet i Huskvarnaån. Servering.

www.huskvarna-hembygd.se/huskvarna

Mingel – vi ses igen

Drop-in från klockan 19.30.

Buss avgår ca klockan 22.00 alternativt lokal buss.

Finalfesten i 100-årsjubilerande Huskvarna stad och det nya Vårdcentrum.

Efter motionslopp, konstupplevelse, historia och kulturhistoria med de upplysta dånande
Huskvarnafallen i bakgrunden bjuds ni in till vårt avslutande mingel i Ljuskgården på Huskvarna
Vårdcentrum. Våra medarbetare på plats erbjuder sig att visa familjecentral och den barn- och
ungdomsmedicinska mottagningen, arbetsplatser med utsikt och visioner.

Vi blir serverade en småländsk buffé med närproducerade specialiteter. Underhållning, som
medger att man roar sig och samtalar med alla de, som man träffar för sällan.

När det mörknat avslutas kvällen med en eldshow av en rollspelsförening från de mörka
smålandsskogarna. Kort sagt: Eld, luft och vatten. Mat, prat och glädje – ett minne tills vi ses
nästa år.

TÄNK PÅ MILJÖN – Åk kommunalt. Busspris: 25:-/resa